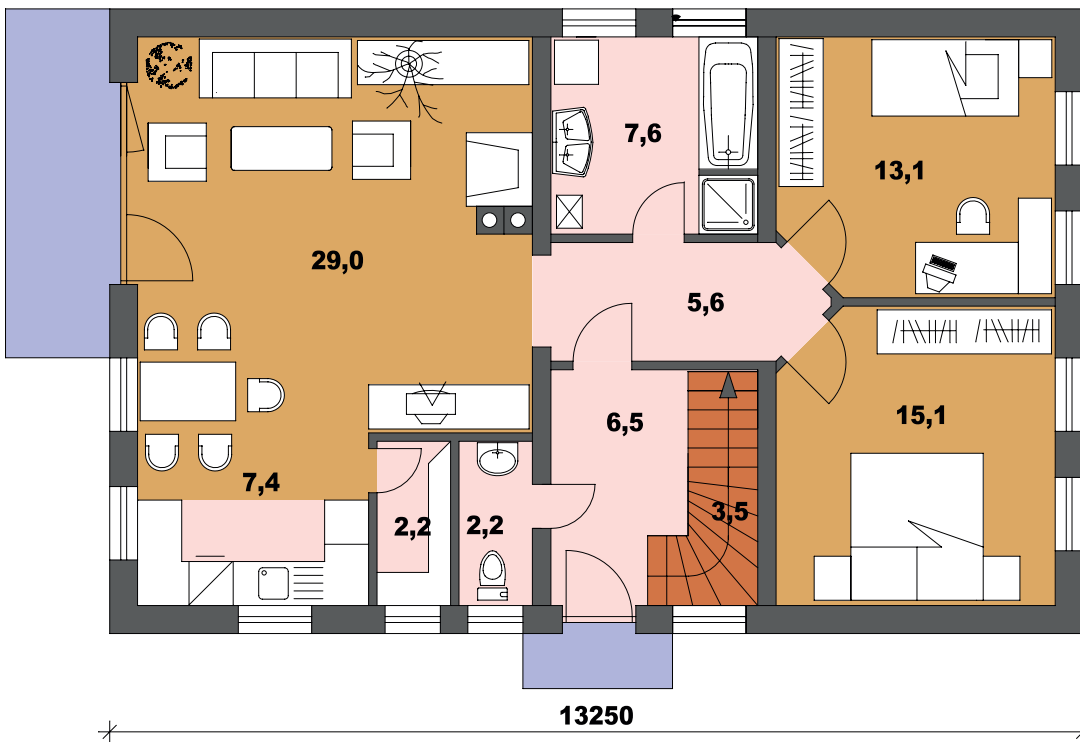
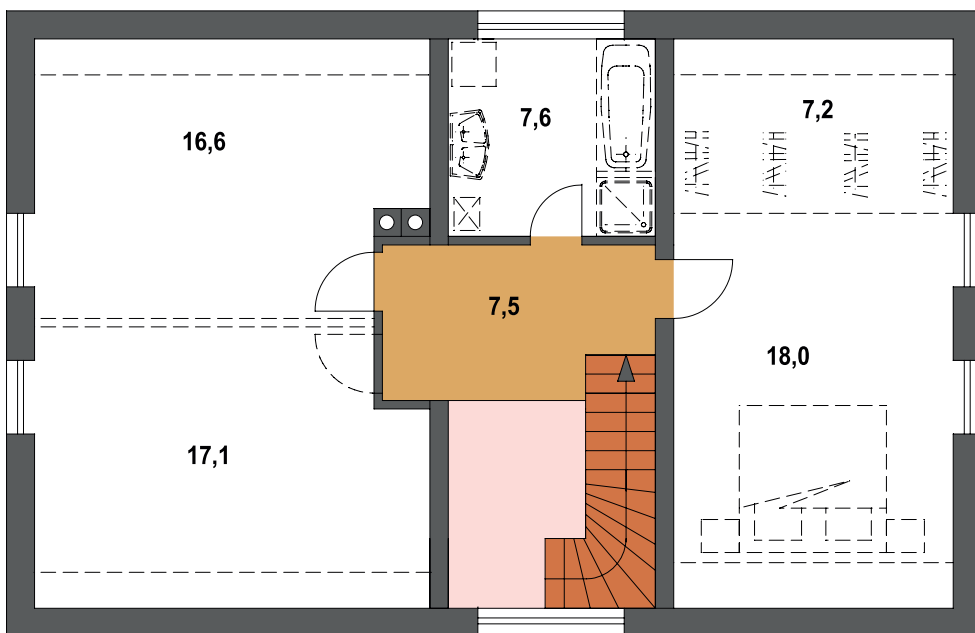


půdorys přízemí



8500

půdorys poschodí



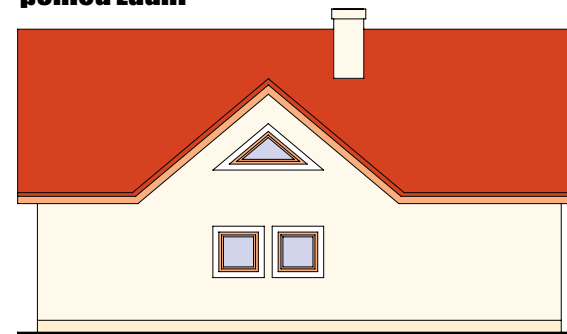
Jantar 57

obytná plocha 57,2 /108,9/ m²
užitná plocha přízemí 92,2 m²
užitná plocha poschodí 7,5 /74/ m²
užitná plocha celkem 99,7 /166,2/ m²
výška hřebene + 7,51m
počet osob 3-4 /5-6/
počet místností 3 /6/
orientace na světové strany
zastavěná plocha 112,3 m²

pohled čelní



pohled zadní



pohled boční levý



pohled boční pravý

